

## SIEGENIA

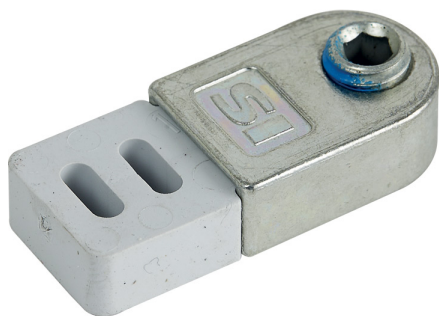
Amortisseur de butée à positionner dans le rail de guidage

Ouverture:

Permet l'arrêt équilibré de l'ouvrant et simultané avec la butée inférieure

Fermeture:

Mouvement de l'ouvrant tout en douceur jusqu'en position fermée (fonction PS)



## Références

Référence

2207594N