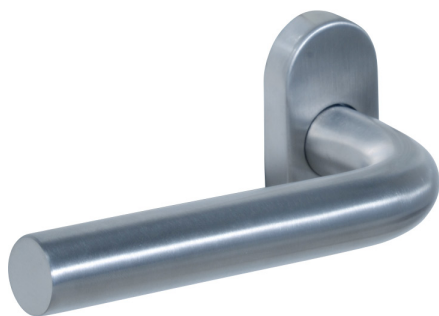


## Paire de béquilles

- Poignées en inox tubulaire (Ø19mm, longueur 135mm, saillie 70mm)
- Rosaces de béquilles en inox tubulaire brossé (31x66mm, hauteur 10mm)
- Carré en acier de 7x7mm
- Rosaces sous construction en acier zingué
- Ressort de rappel de 3mm de largeur en acier



## Références

### Référence

1204191N

