

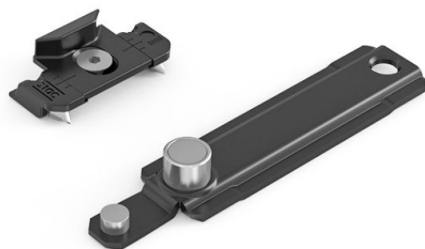
STAC

Kit comprenant 1 point de fermeture terminal et 1 gâche réglable
Destiné à être installé en aval d'un compas oscillo-battant, renvoi
d'angle ou boîtier crémone.

Pour profils aluminium à Gorge Européenne

Matériaux : Zamak, Acier inoxydable.

Système Evo-Soft conçu pour offrir une fermeture fluide, durable et
silencieuse, en réduisant les frottements et l'usure des composants.



Caractéristiques

Système	Evo-Soft
---------	----------

Références

Référence

2110859N

