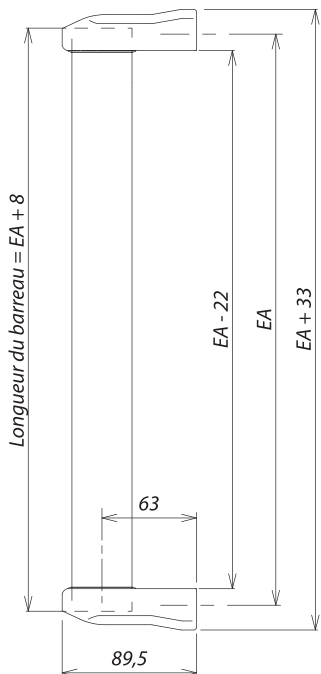


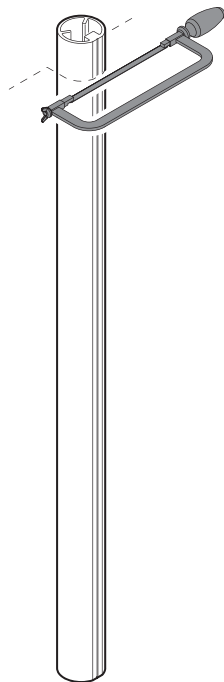
DIVA VIII

Notice d'assemblage

P1-952123 Rev03



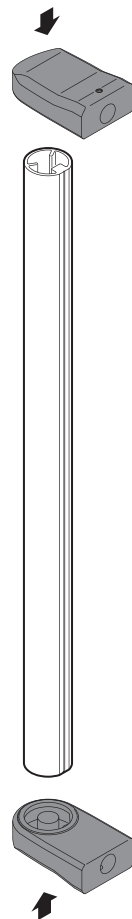
- 1** Recouper le barreau
(bien ébavurer les bords)



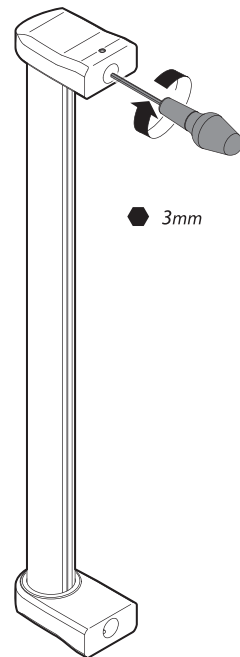
- 2** Choisir les bagues selon
le Ø du barreau (35 ou 40)
puis les placer sur les supports



- 3** Poser les supports sur
le barreau (les 2 supports
doivent rester bien parallèles)

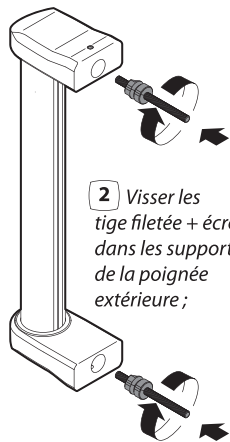


- 4** Bloquer les supports
sur le barreau à l'aide
d'un tournevis 6 pans.



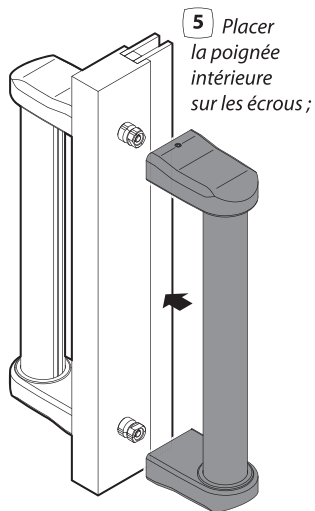
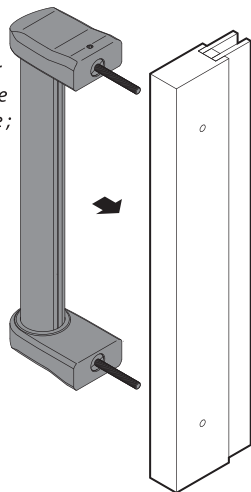
MONTAGE DOUBLE

- 1** Visser les tiges filetées dans les écrous (voir dessins) ;



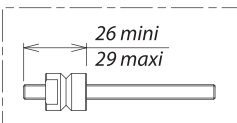
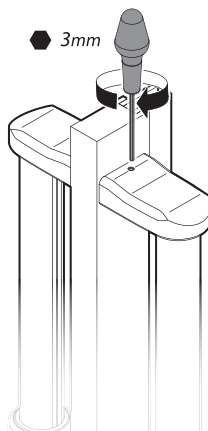
- 2** Visser les tiges filetées + écrou dans les supports de la poignée extérieure ;

- 3** Placer la poignée extérieure ;



- 5** Placer la poignée intérieure sur les écrous ;

- 6** Fixer la poignée intérieure en serrant la vis placée sur chaque support (haut et bas).



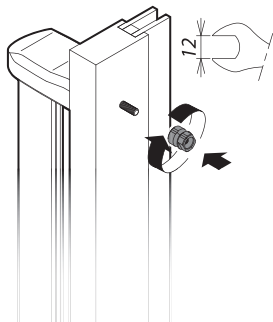
Calcul de la longueur de la tige filetée

26 mini
29 maxi



Extérieur Intérieur

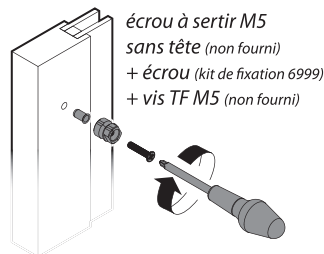
- 4** Placer les écrous sur les tiges filetées puis les serrer ;



MONTAGE SIMPLE

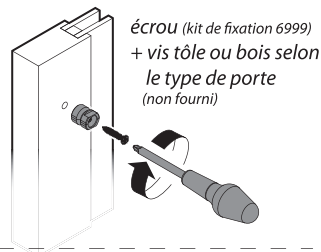
- 1** Fixer les écrous ;

1ère solution
(fixation non traversante - kit 6999)



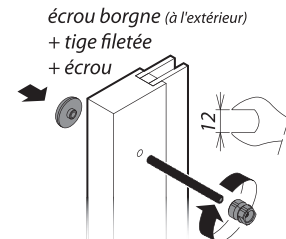
écrou à sertir M5 sans tête (non fourni)
+ écrou (kit de fixation 6999)
+ vis TF M5 (non fourni)

2ème solution
(fixation non traversante - kit 6999)



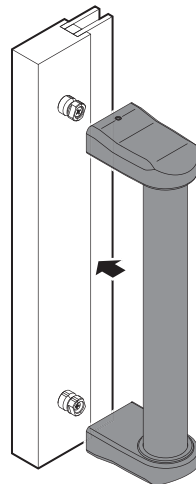
écrou (kit de fixation 6999)
+ vis tôle ou bois selon le type de porte (non fourni)

3ème solution
(fixation traversante - kit 6650)



écrou borgne (à l'extérieur)
+ tige filetée
+ écrou

- 2** Placer la poignée intérieure sur les écrous ;



- 3** Fixer la poignée en serrant les vis placées sur les 2 supports (haut et bas).

