



"DUALIS"

Fermeture d'urgence

Crémone pompier en applique à poignée tournante

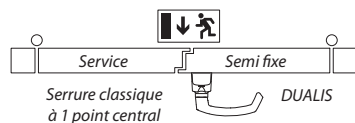
"DUALIS"

Crémone pompier en applique à poignée tournante

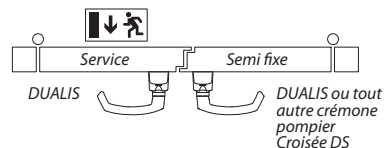


Les crémones "DUALIS" permettent de condamner les vantaux d'une porte située sur une voie d'évacuation à condition de respecter les préconisations suivantes :

Bloc-porte à recouvrement

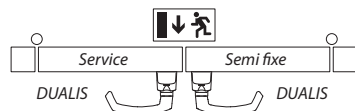


Les deux vantaux sont déclarés issues de secours sous réserve que la manoeuvre de la fermeture d'urgence entraîne l'ouverture du vantail de service et du vantail semi-fixe.



Le vantail principal, seul déclaré issue de secours

Bloc-porte sans recouvrement



Le vantail principal et le semi-fixe sont tout deux déclarés issues de secours.



0333-CPR-160013	2015
EN 179 : 2008	
3 6 6 0 1 4 3 2 A A	

Déclaration de performance n°dop-CDS7211
Disponible sur notre site web à l'adresse : www.lacroiseeds.fr/files/dop-CDS7211.pdf



Convient à tous types de porte BOIS / ALU / PVC / ACIER

. Crémone rotative sans main pour pose en applique avec vis de fixation cachées (sens de la main à choisir avant mise en place du capotage)

DS7211 Ensemble crémone comprenant :

- . 1 boîtier
- . 4 guides
- . 1 gâche basse
- . 1 gâche haute + 3 cales (ep. 3 / 4 / 5mm)

DS6888 Tringle aluminium 11,7mm x 11,7mm
1 x 2500mm (avec pions de glissement)

DS7231 Tringle aluminium 11,7mm x 11,7mm
2 x 1250mm (avec pions de glissement)

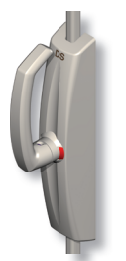
DS7245 Tringle acier Ø12mm
1 x 2500mm (avec pions de glissement)

DS6891 Tringle acier Ø12mm
2 x 1300mm (avec pions de glissement)



! Il est possible de monter la poignée en position verticale (voir la notice de pose fournie dans la boîte)

Dans le cas d'une utilisation réglementaire en fermeture d'urgence, la manoeuvre doit se faire du haut vers le bas.

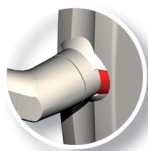


Gâche haute
DS6886
(Autres gâches Voir page 65)

Guide
DS6885

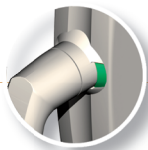
Tringle
DS6888
DS6891
DS7231
DS7245

Fermé



Boîtier

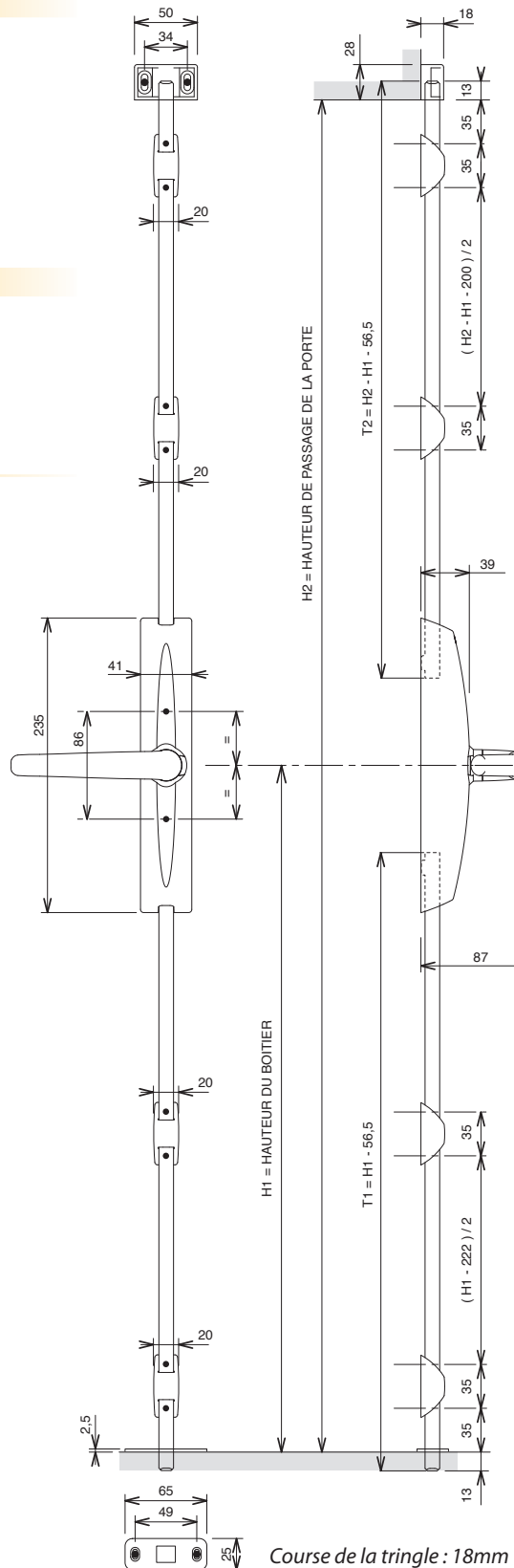
Ouvert



Guide
DS6885

Gâche basse
DS6856
(Autre gâche, Voir page 65)

Calage éventuel de la gâche, voir page 64



Fonctions

- . Ouverture logique par rotation 1/4 de tour
- . Visualisation ouvert / fermé par signalétique VERT / ROUGE
- . Manoeuvrable de l'extérieur par carré de 8mm
- . Fournie à main Gauche
- . Inversion rapide du sens de la main lors du montage
- . Tringles identiques aux fermetures "DEESSE" et "DEFY"

Matériaux utilisés

- . Mécanisme central en zamak avec composants en acier zingué ou inox.
- . Capot et béquille thermolaqués.
- . Indicateur visuel en matériau de synthèse teinté dans la masse
- . Tringlerie en aluminium extrudé thermolaqué.
- . Guides de tringle en aluminium thermolaqué avec insert en matériau de synthèse.
- . Gâche haute en aluminium thermolaqué avec cales de compensation en matériau de synthèse.
- . Gâche de sol en inox.

Recommandations

Vérifier :

- . la fixation du boîtier,
- . la profondeur du trou de la gâche basse pour éviter de forcer sur la poignée si la tringle est en butée au fond du trou,
- . l'alignement des tringles par rapport aux gâches,
- . l'exécution des chanfreins en bout des tringles.

Ne pas se servir des crémones pour le blocage du vantail en position d'ouverture à 90°

La **CROISÉE DS** n'ayant pas connaissance des applications de ce produit, sa responsabilité ne pourra être engagée en cas de prescription et/ou d'interchangeabilité incorrecte ou incompatible avec l'utilisation des portes.

Domaine d'application

La "DUALIS" est certifiée pour tous types de porte BOIS/ALU/PVC/ACIER montées sur pivot ou sur paumelles, n'excédant pas 200kg et de dimensions inférieures ou égales à 2520mm de haut / 1320mm de large. Elle peut être utilisée sans restrictions sur tout type de porte non située sur un dégagement réglementaire, non coupe-feu et non étanche aux fumées.

Longueur des tringles

H1	T1	H2										
		2000	2100	2200	2300	2400	2500	2600	2700	2800	2900	3000
900	844	1044	1144	1244	1344	1444	1544	1644	1744	1844	1944	2044
950	894	994	1094	1194	1294	1394	1494	1594	1694	1794	1894	1994
1000	944	944	1044	1144	1244	1344	1444	1544	1644	1744	1844	1944
1050	994	894	994	1094	1194	1294	1394	1494	1594	1694	1794	1894
1100	1044	844	944	1044	1144	1244	1344	1444	1544	1644	1744	1844
1150	1094	794	894	994	1094	1194	1294	1394	1494	1594	1694	1794
1200	1144	744	844	944	1044	1144	1244	1344	1444	1544	1644	1744
1250	1194	694	794	894	994	1094	1194	1294	1394	1494	1594	1694
1300	1244	644	744	844	944	1044	1144	1244	1344	1444	1544	1644

Zone blanche : utiliser les tringles DS6888, DS7231, DS7245 ou DS6891

Zone grisée : utiliser les tringles DS6888 ou DS7245

Zone noire : nécessite une tringle supplémentaire DS6888 ou DS7245

ATTENTION, les dimensions de la zone noire ne sont pas applicables pour une utilisation sous marquage CE !

