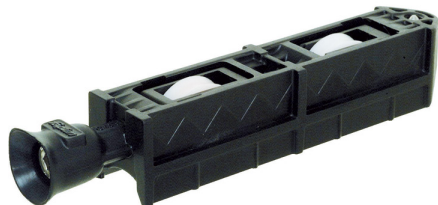


FAPIM

Chariot double
 Réglable en hauteur -1,5 à +3,5 mm
 Norme EN 13123-15 : 2008
 Test de charge
 180 Kg 10 000 cycles (classe 3)
 160 Kg 15 000 cycles (classe 4)
 140 Kg 25 000 cycles (classe 5)
 Delrin = matériau thermoplastique



Caractéristiques

Références

Référence	Profil	Serie	Finition galet
2202207N	Installux	26 TH	Delrin
2202296N	Installux	32 TH	Inox
2202205N	Profils Systèmes	Toundra	Delrin
2202236N	Profils Systèmes	Satin Road	Delrin
2202239N	Profils Systèmes	Satin Road	Inox
2202233N	SAPA	Perf. 70CL	Delrin
2202234N	SAPA	Perf. 70CL	Inox
2202288N	Technal	Soleal	Inox
2202237N	Technal	Soleal	Delrin

